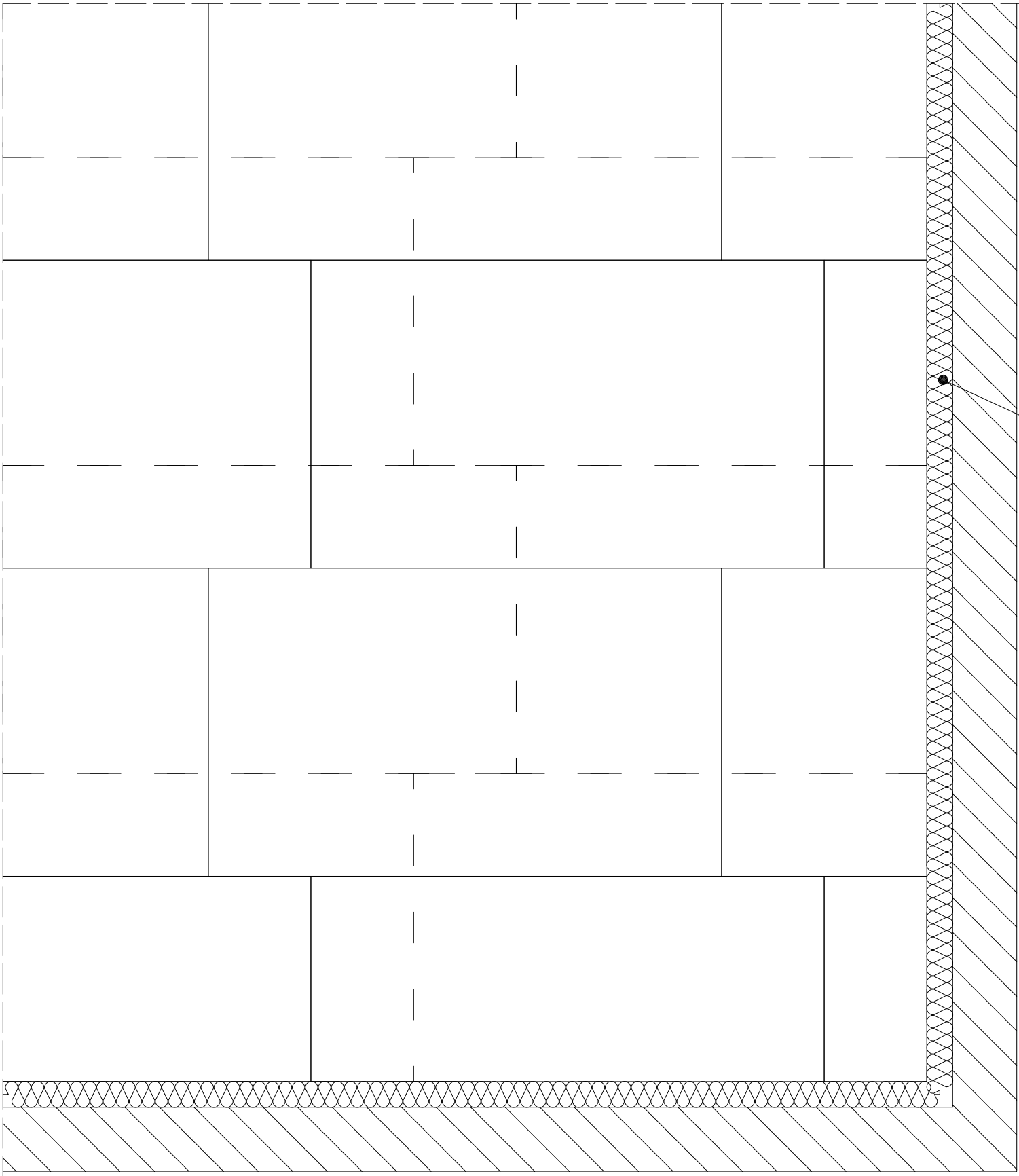


Przekładka dylatacyjna np. ISOVER TDPT



Pierwsza warstwa płyt
RIGIPS Duraline Podłoga

Druga warstwa płyt
RIGIPS Duraline Podłoga

Obiekt:			
Lokalizacja:			
Tytuł rysunku:			
Suchty jaskrych RIGIPS Duraline Podłoga - rozkład płyt			
Data:		Skala:	
		1:20	
		Nr detalu:	
		5.95.28	
		Opracował:	



Saint-Gobain Construction Products Polska Sp. z o.o.
Biuro Obsługi Klienta
ul. Chłopska 3, 02-677 Warszawa
Biuro Doradztwa Technicznego: 800 163 121
E-mail: doradcy.techniczni@saint-gobain.com
rigips.pl
BDO 000006702